



## Special Warning Bulletin for Landslide

Issued 21 August 2025, 21:00 BST

### Situation Overview

Due to active southwest monsoon, the districts of Cox's Bazar, Bandarban, and Chattogram may experience heavy to very heavy rainfall from 23 August to 24 August 2025. According to the NWP model guidelines, the accumulated rainfall is expected to range from 250 to 300 mm over these districts.

### High Landslide Risk Areas:

Risky areas are Teknaf and Ukhiya Upazila in Cox's Bazar; Naikhongchhari Upazila in Bandarban

### Medium Landslide Risk Areas:

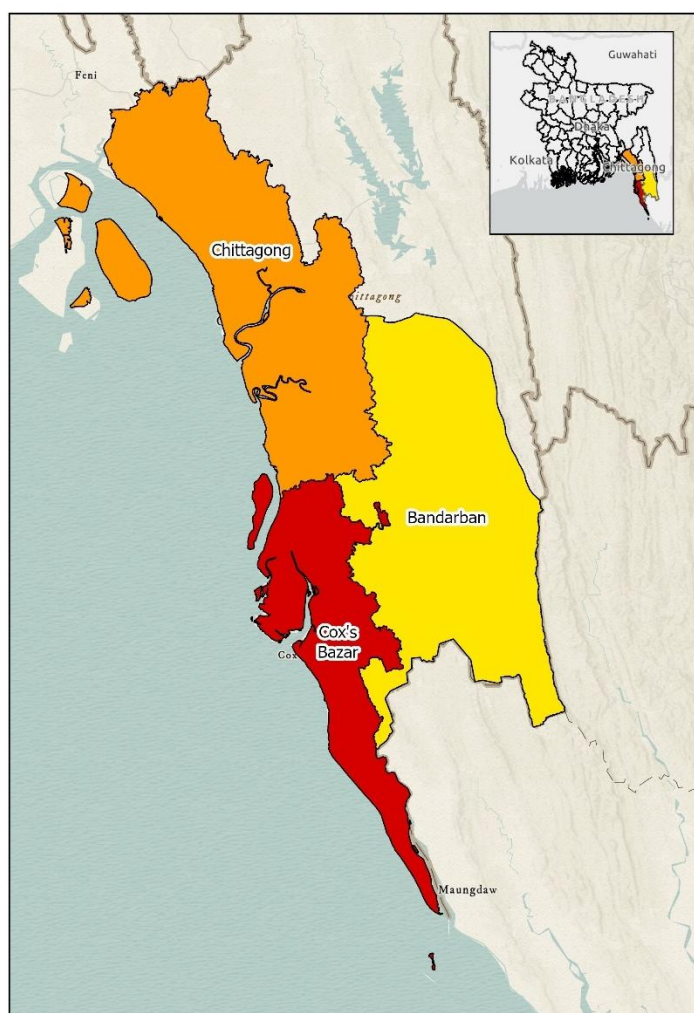
Risky areas are Wards No. 7, 8, 9, and 14 of Chattogram City Corporation and Banshkhali Upazila in Chattogram.

### Comparatively Less Risk Areas (Under Watch):

Risky areas are Lama Upazila in Bandarban.

Intentionally Left Blank, scroll down

## Potential Risk of Landslides (as of 21 August 2025 and valid for 23-24 August 2025)



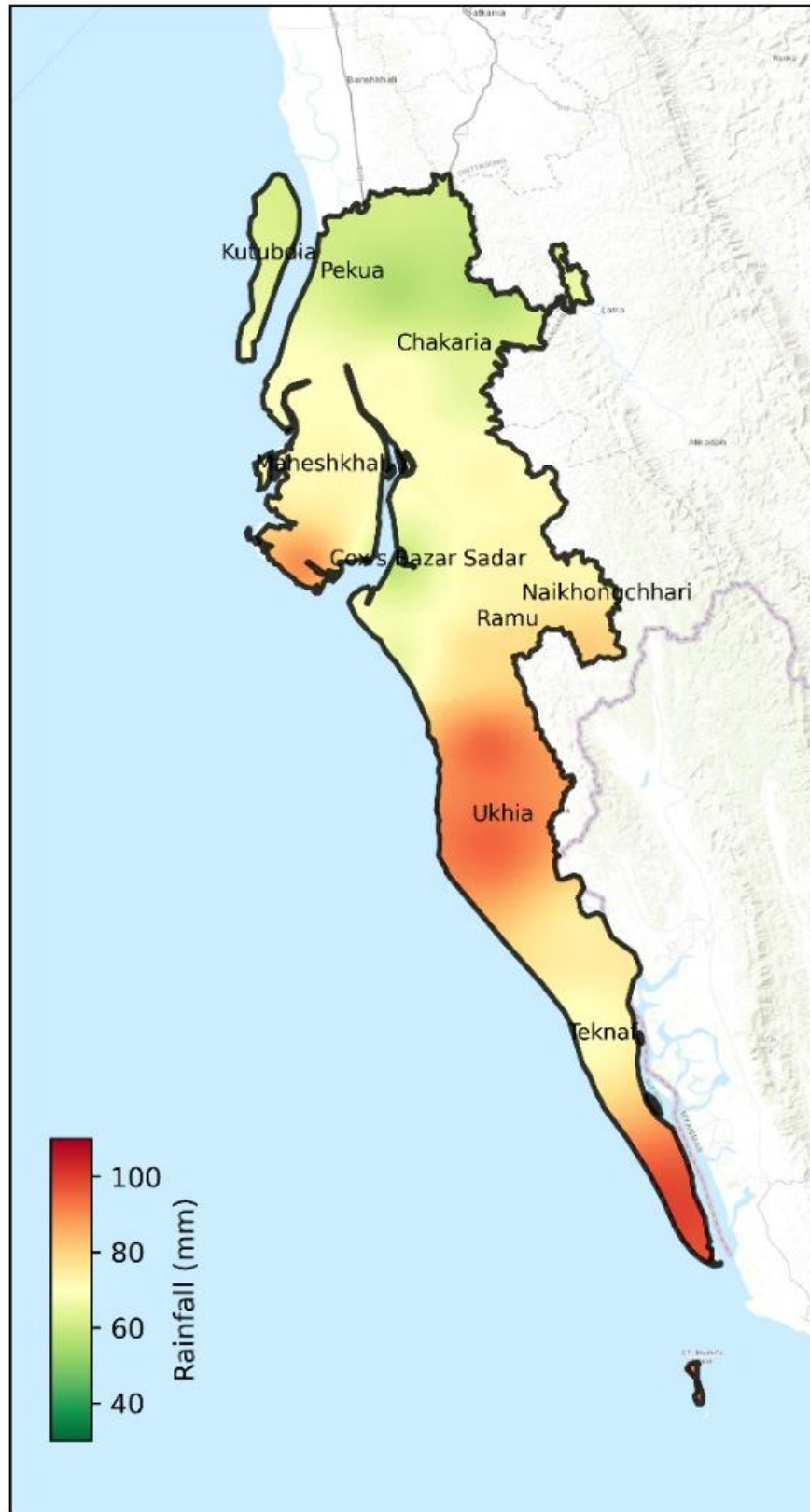
- Monitor forecasts regularly.
- Follow the instructions of the local administration and disaster management committees.
- Be aware of the location of potential shelters in advance.
- Keep essential emergency items ready (dry food, clean water, essential medicine, flashlight, candles, matches, clothing, important documents).
- Make a plan to move quickly to a safe location.
- Maintain communication with family members, neighbors, volunteers, and the local disaster management committee and discuss preparedness.
- Keep your phone charged and a power bank ready for emergency use.
- Ensure you are in a safe location during the night.
- Pay special attention to the elderly, children, and persons with disabilities.

### Advisory Associated with Risk Levels

- Promptly broadcast early warnings in communities
  - Immediately evacuate from hilly slopes or high-risk areas to designated shelters. Prioritize the evacuation of the elderly, children, disabled individuals, and pregnant women to safety.
  - Take dry food, clean water, essential medicines, a flashlight, candles, matches, clothing for 3 days and secure important documents while going to shelter
  - Maintain communication with family members, neighbors, volunteers, and the local disaster management committees.
  - Keep your phone charged and a power bank ready for emergency use.
  - Be aware that flash floods may occur alongside landslides, so avoid staying near rivers or streams to protect yourself from floodwaters.
  - Keep drains and water passages near your house clear.
  - Move livestock and pets to a safe place.
  - Distribute anticipatory action packages to support immediate early actions
  - Follow the instructions of the local administration and disaster management committee and monitor forecasts regularly.
- 
- Initiate the shelter preparation.
  - Promptly broadcast alerts in vulnerable communities
  - Evacuate elderly, children, disabled individuals, and pregnant women from hilly slopes or high-risk areas to neighboring safer places.
  - Ensure you are in a safe location during the night.
  - Prepare dry food, clean water, essential medicines, a flashlight, candles, matches, clothing, and secure important documents.
  - Be ready for anticipatory action packages distribution to support early action.
  - Maintain communication with family members, neighbors, volunteers, and the local disaster management committee.
  - Keep your phone charged and a power bank ready for emergency use.
  - Remove any objects (branches, garbage) that could obstruct drainage and keep the drains and water passages near your house clear.
  - Follow the instructions of the local administration and disaster management committees. Monitor forecasts regularly.

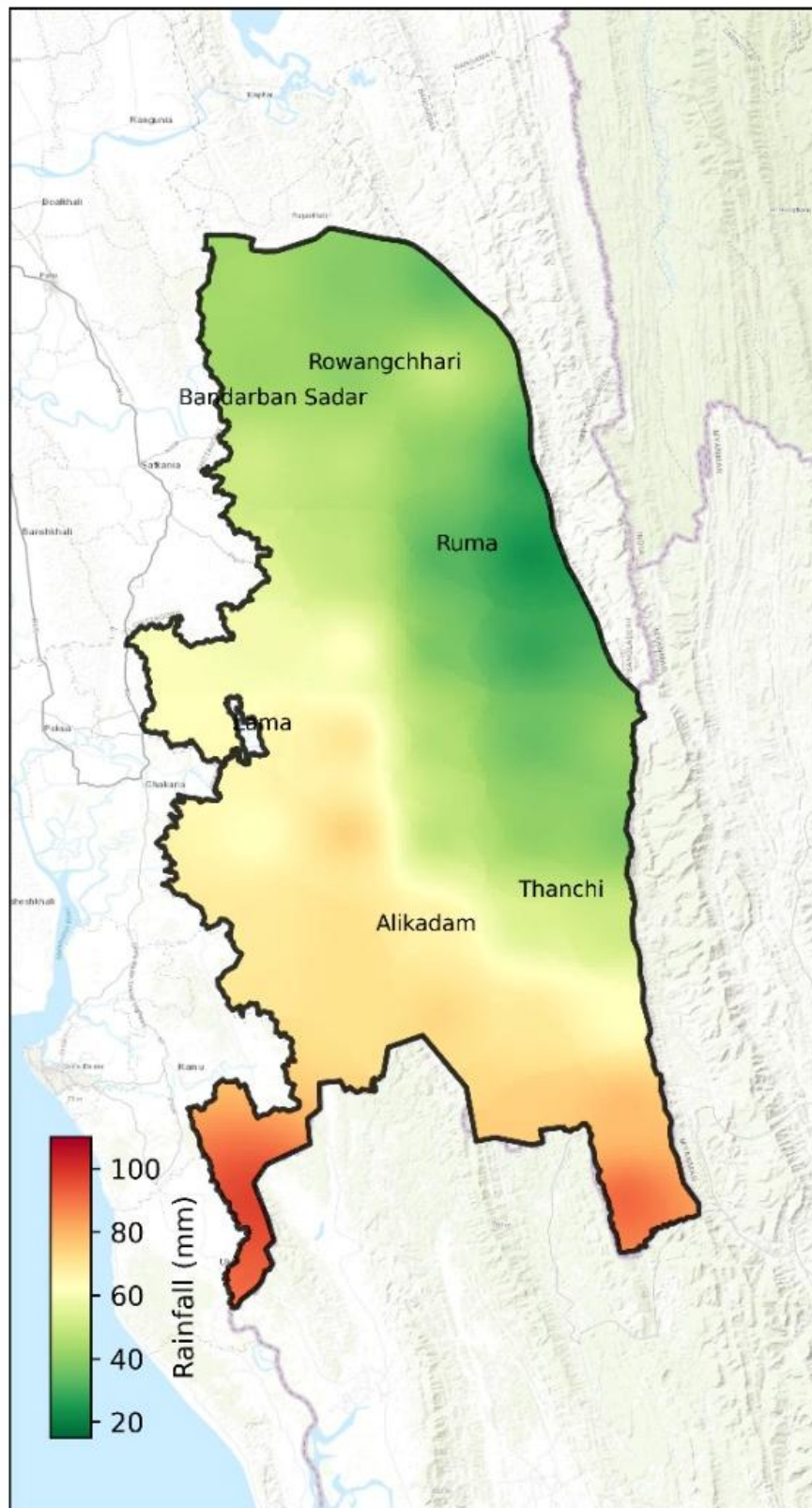
This bulletin has been prepared as a guidance by the [Regional Integrated Multi-Hazard Early Warning System \(RIMES\)](#) in collaboration with [Bangladesh Meteorological Department](#), under the ECHO-funded project 'Anticipatory Action for Landslides Causing Displacement for Communities in Chattogram and Bandarban Districts in Bangladesh,' and the GFFO-funded project 'Child Centered Anticipatory Action for Better Preparedness of Communities and Local Institutions in Northern and Coastal Areas of Bangladesh,' implemented by Save the Children Bangladesh.

## ECMWF 48 h Accumulated Rainfall Forecast over Cox's Bazar (23-24 August 2025)



This bulletin has been prepared as a guidance by the [Regional Integrated Multi-Hazard Early Warning System \(RIMES\)](#) in collaboration with [Bangladesh Meteorological Department](#), under the ECHO-funded project 'Anticipatory Action for Landslides Causing Displacement for Communities in Chattogram and Bandarban Districts in Bangladesh,' and the GFFO-funded project 'Child Centered Anticipatory Action for Better Preparedness of Communities and Local Institutions in Northern and Coastal Areas of Bangladesh,' implemented by Save the Children Bangladesh.

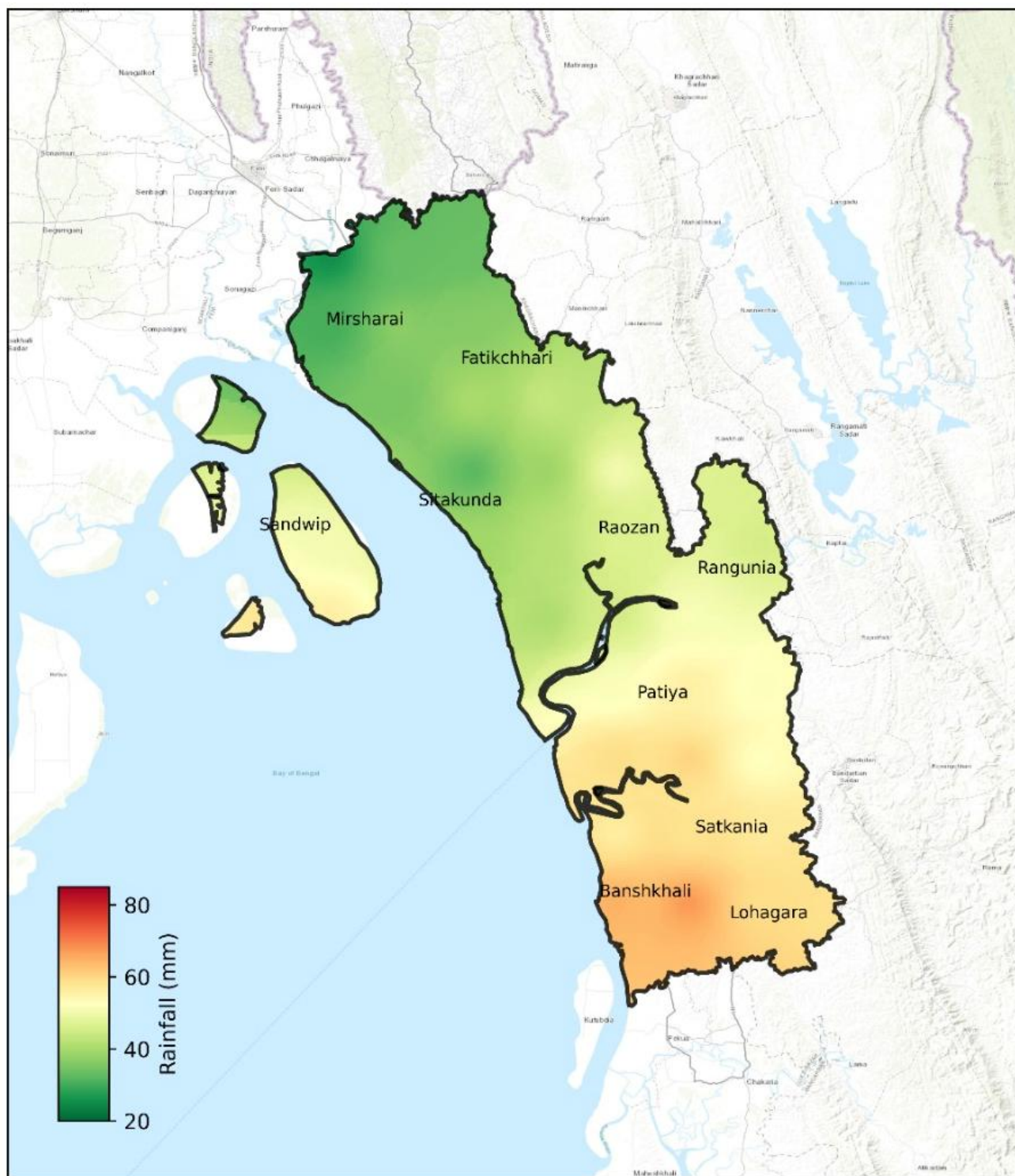
## ECMWF 48 h Accumulated Rainfall Forecast over Bandarban (23-24 August 2025)



This bulletin has been prepared as a guidance by the [Regional Integrated Multi-Hazard Early Warning System \(RIMES\)](#) in collaboration with [Bangladesh Meteorological Department](#), under the ECHO-funded project 'Anticipatory Action for Landslides Causing Displacement for Communities in Chattogram and Bandarban Districts in Bangladesh,' and the GFFO-funded project 'Child Centered Anticipatory Action for Better Preparedness of Communities and Local Institutions in Northern and Coastal Areas of Bangladesh,' implemented by Save the Children Bangladesh.



## ECMWF 48 h Accumulated Rainfall Forecast over Chattogram (23-24 August 2025)



This bulletin has been prepared as a guidance by the [Regional Integrated Multi-Hazard Early Warning System \(RIMES\)](#) in collaboration with [Bangladesh Meteorological Department](#), under the ECHO-funded project 'Anticipatory Action for Landslides Causing Displacement for Communities in Chattogram and Bandarban Districts in Bangladesh,' and the GFFO-funded project 'Child Centered Anticipatory Action for Better Preparedness of Communities and Local Institutions in Northern and Coastal Areas of Bangladesh,' implemented by Save the Children Bangladesh.



নং ১০/২০২৫

## ভূমিধ্বসের বিশেষ সতর্কবার্তা

ইস্যুর তারিখ ২১ আগস্ট ২০২৫, রাত ০৯ টা

দক্ষিণ-পশ্চিম মৌসুমি বায়ুর সক্রিয়তার কারণে আগামী ২৩ আগস্ট থেকে ২৪ আগস্ট ২০২৫ পর্যন্ত কক্সবাজার, বান্দরবান ও চট্টগ্রাম জেলায় ভারী থেকে অতি ভারী বৃষ্টিপাতের সম্ভাবনা রয়েছে। গাণিতিক মডেলের পূর্বাভাস অনুযায়ী, উপরোক্ত সময়ের মধ্যে উক্ত জেলাগুলিতে মোট বৃষ্টিপাতের পরিমাণ প্রায় ২৫০ থেকে ৩০০ মি.মি. পর্যন্ত হতে পারে।

### ভূমিধ্বসের উচ্চ ঝুঁকিপূর্ণ এলাকা:

কক্সবাজারের টেকনাফ ও উখিয়া উপজেলা; এবং বান্দরবানের নাইক্ষ্যংছড়ি উপজেলার ঝুঁকিপূর্ণ এলাকাসমূহ।

### ভূমিধ্বসের মাঝারী ঝুঁকিপূর্ণ এলাকা:

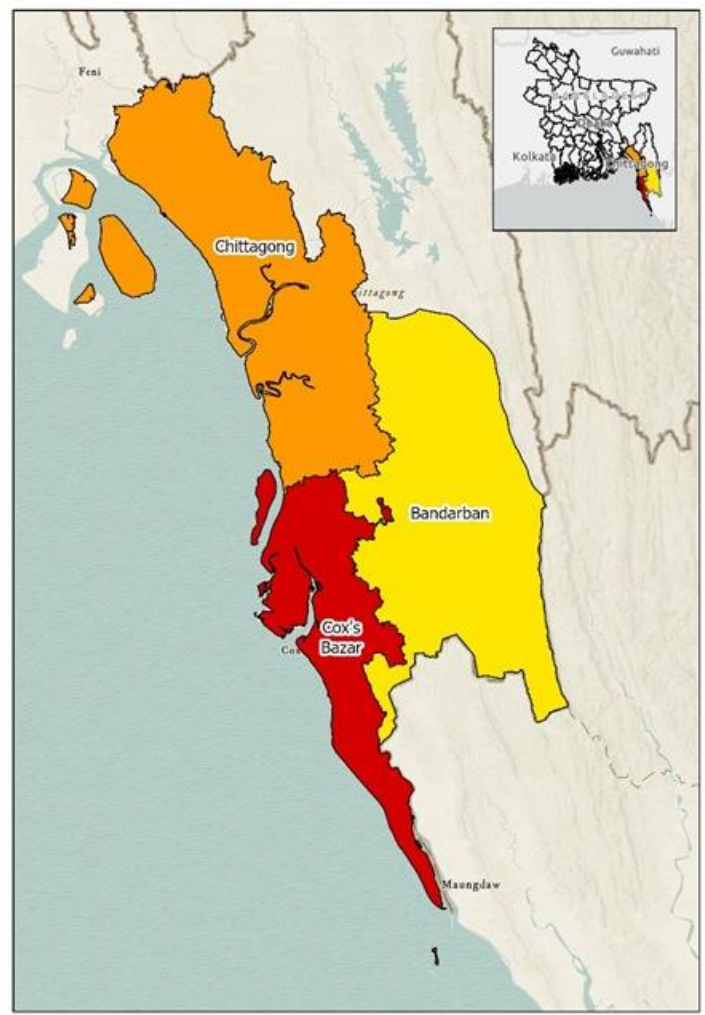
চট্টগ্রামের চট্টগ্রাম সিটি কর্পোরেশন ও বাঁশখালী উপজেলার ঝুঁকিপূর্ণ এলাকাসমূহ।

### অপেক্ষাকৃত কম ঝুঁকিপূর্ণ এলাকা (পর্যবেক্ষণাধীন):

বান্দরবানের লামা উপজেলার ঝুঁকিপূর্ণ এলাকাসমূহ।

(এই জায়গাটি ইচ্ছাকৃতভাবে ফাঁকা রাখা হয়েছে)

## ভূমিধ্বসের সম্ভাব্য ঝুঁকি (২১ আগস্ট ২০২৫ অনুযায়ী ২৩-২৪ আগস্ট ২০২৫ এর জন্য কার্যকর)



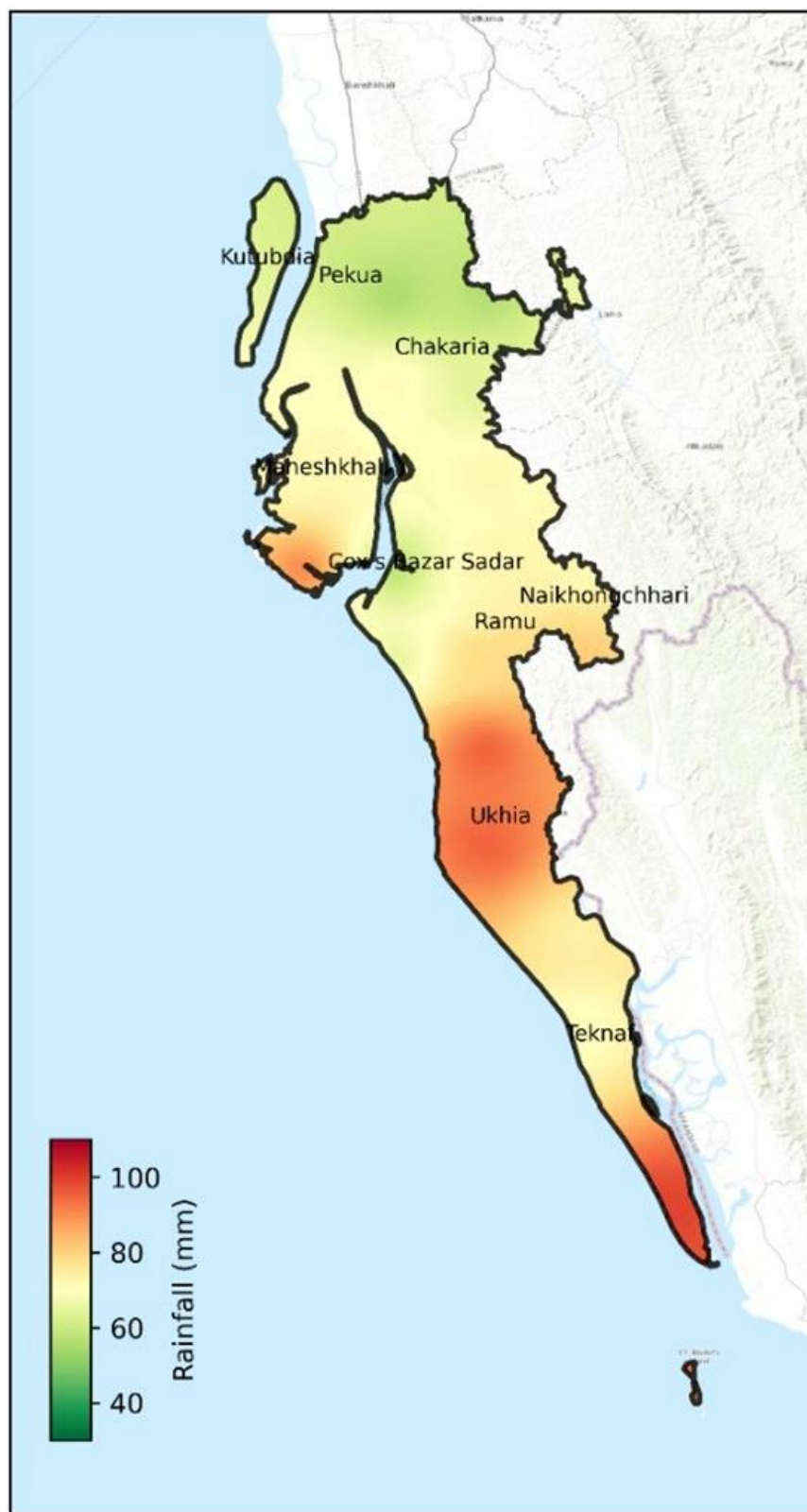
### ঝুঁকির মাত্রা সাপেক্ষে পরামর্শ

- স্থানীয় জনগণের মাঝে দ্রুত সতর্কবার্তা প্রচার করুন।
- পাহাড়ি ঢাল বা অতিঝুঁকিপূর্ণ এলাকা থেকে দ্রুত নির্ধারিত আশ্রয়কেন্দ্রে চলে যান। বয়স্ক, শিশু, প্রতিবন্ধী ও গর্ভবতী নারীদের অগ্রাধিকার ভিত্তিতে নিরাপদ স্থানে সরিয়ে নিন।
- আশ্রয়কেন্দ্রে যাওয়ার সময় শুকনো খাবার, বিশুদ্ধ পানি, প্রয়োজনীয় ওষুধপত্র, টর্চ লাইট, মোমবাতি, ম্যাচ, ৩ দিনের কাপড় সাথে নিন এবং মূল্যবান কাগজপত্র সুরক্ষিত রাখুন।
- পরিবারের সদস্য, প্রতিবেশী, ভলেন্টিয়ার ও স্থানীয় দুর্ভোগ ব্যবস্থাপনা কমিটির সঙ্গে যোগাযোগ বজায় রাখুন।
- জরুরি প্রয়োজনে ব্যবহারের জন্য মোবাইল ফোন চার্জ দিন এবং পাওয়ার ব্যাংক প্রস্তুত রাখুন।
- ভূমিধ্বসের পাশাপাশি আকস্মিক বন্যাও হতে পারে, তাই বন্যার পানি থেকে রক্ষা পেতে নদী/ঝিরির কাছাকাছি অবস্থান করা থেকে বিরত থাকুন।
- ঘরের কাছের নালা ও পানি নিষ্কাশনের পথ পরিষ্কার রাখুন।
- গবাদিপশু ও পোষা প্রাণীদের নিরাপদ স্থানে সরিয়ে নিন।
- পূর্বাভাস ভিত্তিক দ্রুত আগাম প্রস্তুতির জন্য প্যাকেজ বা সহায়তা বিতরণ করুন।
- স্থানীয় প্রশাসন ও দুর্ভোগ ব্যবস্থাপনা কমিটির নির্দেশনা মেনে চলুন এবং নিয়মিত পূর্বাভাস পর্যবেক্ষণ করুন।

- আশ্রয়কেন্দ্রে প্রস্তুতের উদ্যোগ নিন।
- স্থানীয় জনগণের মাঝে দ্রুত সতর্কবার্তা প্রচার করুন।
- পাহাড়ি ঢাল বা অতিঝুঁকিপূর্ণ এলাকা থেকে বয়স্ক, শিশু, প্রতিবন্ধী ও গর্ভবতী নারীদের অগ্রাধিকার ভিত্তিতে নিকটস্থ নিরাপদ স্থানে সরিয়ে নিন।
- রাতে অবশ্যই নিরাপদ স্থানে অবস্থান করুন।
- শুকনো খাবার, বিশুদ্ধ পানি, প্রয়োজনীয় ওষুধপত্র, টর্চ লাইট, মোমবাতি, ম্যাচ, কাপড় প্রস্তুত রাখুন এবং মূল্যবান কাগজপত্র সুরক্ষিত রাখুন।
- পূর্বাভাস ভিত্তিক আগাম প্রস্তুতির জন্য প্যাকেজ বা সহায়তা বিতরণের জন্য প্রস্তুত থাকুন।
- পরিবারের সদস্য, প্রতিবেশী, ভলেন্টিয়ার ও স্থানীয় দুর্ভোগ ব্যবস্থাপনা কমিটির সঙ্গে যোগাযোগ বজায় রাখুন।
- জরুরি প্রয়োজনে ব্যবহারের জন্য ফোন চার্জ দিন এবং পাওয়ার ব্যাংক প্রস্তুত রাখুন।
- পানি নিষ্কাশনে বাধা হতে পারে এমন বস্তু (ডালপালা, ময়লা-আবর্জনা) সরিয়ে ফেলুন এবং ঘরের কাছের নালা ও পানি নিষ্কাশনের পথ পরিষ্কার রাখুন।
- স্থানীয় প্রশাসন ও দুর্ভোগ ব্যবস্থাপনা কমিটির নির্দেশনা মেনে চলুন। নিয়মিত পূর্বাভাস পর্যবেক্ষণ করুন।

- নিয়মিত পূর্বাভাস পর্যবেক্ষণ করুন।
- স্থানীয় প্রশাসন ও দুর্ভোগ ব্যবস্থাপনা কমিটির নির্দেশনা মেনে চলুন।
- সম্ভাব্য আশ্রয়কেন্দ্রের অবস্থান সম্পর্কে আগে থেকে অবগত থাকুন।
- জরুরি প্রয়োজনীয় সামগ্রী (শুকনো খাবার, বিশুদ্ধ পানি, প্রয়োজনীয় ওষুধপত্র, টর্চ লাইট, মোমবাতি, ম্যাচ, কাপড়, জরুরি নথি) প্রস্তুত রাখুন।
- নিরাপদ স্থানে দ্রুত যাওয়ার পরিকল্পনা করে রাখুন।
- পরিবারের সদস্য, প্রতিবেশী, ভলেন্টিয়ার ও স্থানীয় দুর্ভোগ ব্যবস্থাপনা কমিটির সঙ্গে নিয়মিত যোগাযোগ বজায় রাখুন।
- মোবাইল ফোনের চার্জ ও জরুরি যোগাযোগের ব্যবস্থা নিশ্চিত করুন।
- রাতে অবশ্যই নিরাপদ স্থানে অবস্থান করুন।
- বয়স্ক, শিশু, প্রতিবন্ধী ও গর্ভবতী নারীদের প্রতি বিশেষ খেয়াল রাখুন।

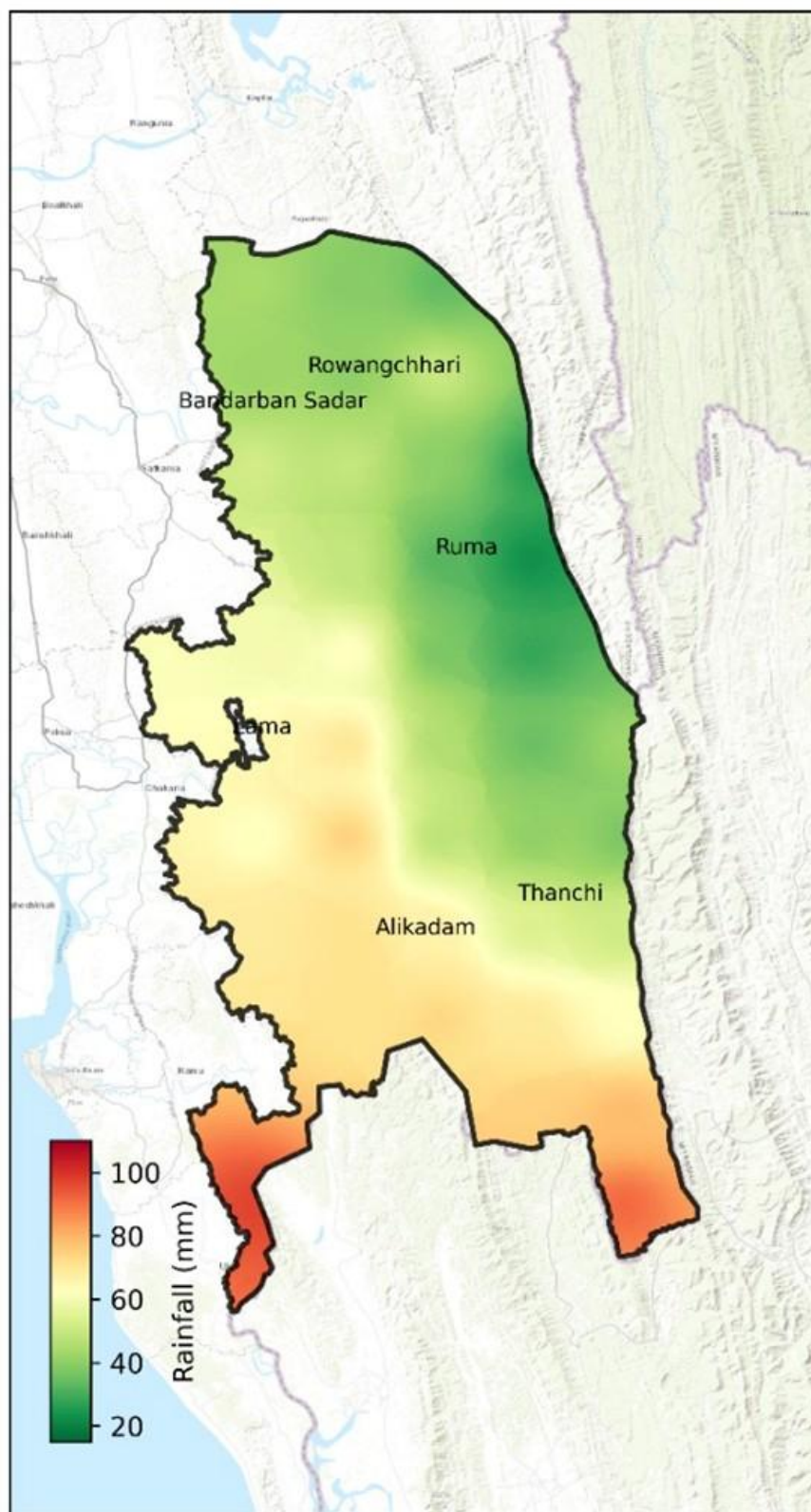
ECMWF মডেল অনুযায়ী ৪৮ ঘণ্টায় কক্সবাজার জেলায় সম্ভাব্য মোট বৃষ্টিপাত (২৩-২৪ আগস্ট ২০২৫)



This bulletin has been prepared as a guidance by the [Regional Integrated Multi-Hazard Early Warning System \(RIMES\)](#) in collaboration with [Bangladesh Meteorological Department](#), under the ECHO-funded project 'Anticipatory Action for Landslides Causing Displacement for Communities in Chattogram and Bandarban Districts in Bangladesh,' and the GFFO-funded project 'Child Centered Anticipatory Action for Better Preparedness of Communities and Local Institutions in Northern and Coastal Areas of Bangladesh,' implemented by Save the Children Bangladesh.

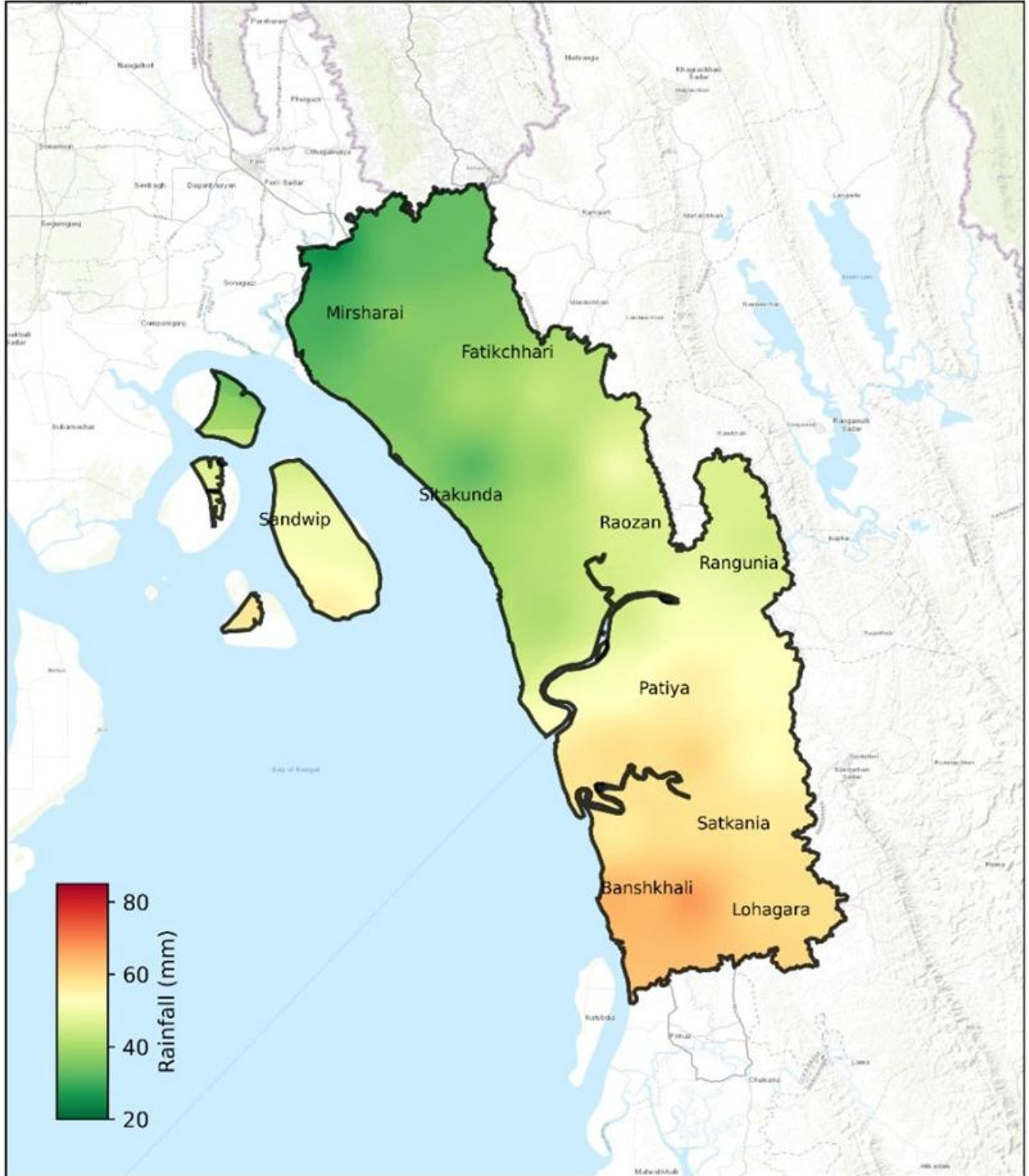


ECMWF মডেল অনুযায়ী ৪৮ ঘণ্টায় বান্দরবান জেলায় সম্ভাব্য মোট বৃষ্টিপাত (২৩-২৪ আগস্ট ২০২৫)



This bulletin has been prepared as a guidance by the [Regional Integrated Multi-Hazard Early Warning System \(RIMES\)](#) in collaboration with [Bangladesh Meteorological Department](#), under the ECHO-funded project 'Anticipatory Action for Landslides Causing Displacement for Communities in Chattogram and Bandarban Districts in Bangladesh,' and the GFFO-funded project 'Child Centered Anticipatory Action for Better Preparedness of Communities and Local Institutions in Northern and Coastal Areas of Bangladesh,' implemented by Save the Children Bangladesh.

ECMWF মডেল অনুযায়ী ৪৮ ঘণ্টায় চট্টগ্রাম জেলায় সম্ভাব্য মোট বৃষ্টিপাত (২৩-২৪ আগস্ট ২০২৫)



This bulletin has been prepared as a guidance by the [Regional Integrated Multi-Hazard Early Warning System \(RIMES\)](#) in collaboration with [Bangladesh Meteorological Department](#), under the ECHO-funded project 'Anticipatory Action for Landslides Causing Displacement for Communities in Chattogram and Bandarban Districts in Bangladesh,' and the GFFO-funded project 'Child Centered Anticipatory Action for Better Preparedness of Communities and Local Institutions in Northern and Coastal Areas of Bangladesh,' implemented by Save the Children Bangladesh.